



ឧបសម្ព័ន្ធ "ក"

ឧបករណ៍ជំនួយការស្តាប់

ឧបករណ៍ជំនួយការស្តាប់ គឺជាឧបករណ៍តូចមួយដែលធ្វើឱ្យសម្លេងឮកាន់តែខ្លាំង ។ មនុស្សជាច្រើនគិតថា ឧបករណ៍ជំនួយការស្តាប់នឹងជួយឱ្យបញ្ហាការស្តាប់របស់កុមារបានជាសះស្បើយ និងធ្វើឱ្យកុមារបានឮសម្លេងដូចមនុស្សឯទៀតអញ្ចឹងដែរ ។ ប្រការនេះមិនពិតទេ ។ ឧបករណ៍ជំនួយការស្តាប់គឺគ្រាន់តែបង្កើនឱ្យសម្លេងឮខ្លាំងឡើងប៉ុណ្ណោះ ។ វាមិនបានជួសជុលបញ្ហាអ្វីផ្សេងទៀតឡើយ ។ សំរាប់ព័ត៌មានបន្ថែមអំពីប្រភេទនៃការបាត់បង់ការស្តាប់ ព្រមទាំងជំពូកទី៥ ចាប់ផ្តើមត្រង់ទំព័រ 47 ។

ឧបករណ៍ជំនួយការស្តាប់អាចពាក់បាននៅត្រចៀកម្ខាង ឬទាំងសងខាង គឺអាស្រ័យលើប្រភេទដែលកុមារបានបាត់បង់ការស្តាប់ ។ វាអាចជួយកុមារដែលអាចនៅស្តាប់ឮសម្លេងខ្លះៗ ឱ្យឮសម្លេងកាន់តែប្រសើរឡើង ។ បើសិនជាកុមារមិនអាចស្តាប់ឮសម្លេងអ្វីមួយនោះ ឧបករណ៍ជំនួយការស្តាប់ប្រហែលជាមិនអាចជួយបានទេ ។

តើឧបករណ៍ជំនួយការស្តាប់ត្រឹមត្រូវសំរាប់កូនខ្ញុំឬទេ?

ផលប្រយោជន៍
ឧបករណ៍ជំនួយការស្តាប់អាចជួយកុមារដែលនៅស្តាប់ឮតិចតួច ឱ្យយល់ពាក្យនិយាយ ឮសម្លេងបានប្រសើរជាងមុន និងនិយាយត្រាន់បើជាងមុន ។

ការលំបាក
ឧបករណ៍ជំនួយការស្តាប់ ជួយតែកុមារដែលបាត់បង់ការស្តាប់មួយកំរិតពិតប្រាកដប៉ុណ្ណោះ ។ ឧបករណ៍ជំនួយការស្តាប់ត្រូវការថ្លៃ និងត្រូវការថែទាំដូចសំអាត ។ វាផ្ទៃណាស់ និងងាយខូចបំផុត ។ កុមារដែលប្រើឧបករណ៍ជំនួយការស្តាប់ត្រូវទៅកាន់គ្លីនិកឱ្យបានញឹកញាប់ដើម្បីពិនិត្យការស្តាប់ ។



ឧបករណ៍ជំនួយការស្តាប់នឹងមានប្រសិទ្ធភាពល្អ បើសិនជាវាត្រឹមត្រូវតាមខ្នាតត្រចៀករបស់កុមារតែប៉ុណ្ណោះ ។ ជំរបណ្តូលត្រចៀក (បំណែកដែលញាត់ចូលក្នុងរន្ធត្រចៀក) គឺបានពីការពិនិត្យវាស់ខ្នាតធ្វើពុម្ពត្រចៀកផ្នែកខាងក្រៅ ហើយត្រចៀកទាំងសងខាង គឺមិនដូចគ្នាទេ ។ ចំពោះកុមារតូច ជំរបណ្តូលត្រចៀកត្រូវការត្រួតពិនិត្យពីរដងក្នុងមួយឆ្នាំ ។ វាត្រូវតែដូច្នោះ កាលណាត្រចៀករបស់កុមារកាន់តែធំ និងផ្លាស់ប្តូរទ្រង់ទ្រាយ ។

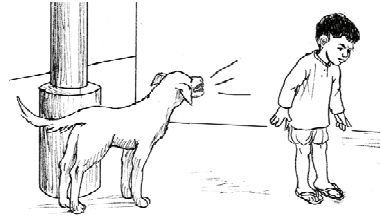
អ្វីខ្លះដែលឧបករណ៍ជំនួយការស្តាប់អាចធ្វើបាន

ផលប្រយោជន៍នៃឧបករណ៍ជំនួយការស្តាប់ គឺអាស្រ័យលើប្រភេទបាត់បង់ការស្តាប់របស់កុមារ ។



- បើសិនជាកុមារអាចនៅស្តាប់សម្លេងខ្លះ ឧបករណ៍ជំនួយការស្តាប់នឹងជួយកុមារឱ្យឮសម្លេងស្រាល (ថ្មើម) ដែលកុមារពិបាកស្តាប់ដោយខ្លួនឯង ។
- បើសិនជា កុមារអាចនៅស្តាប់សម្លេងនិយាយខ្សោយ ឧបករណ៍ជំនួយការស្តាប់ នឹងធ្វើឱ្យសម្លេងនិយាយនោះឮខ្លាំងជាងមុន ហើយអាចជួយក្មេងឱ្យស្តាប់ឮអ្វីៗដែលមនុស្សឯទៀតនិយាយ ។ ប្រការនេះក៏ជួយឱ្យកុមាររៀននិយាយបានផងដែរ ។

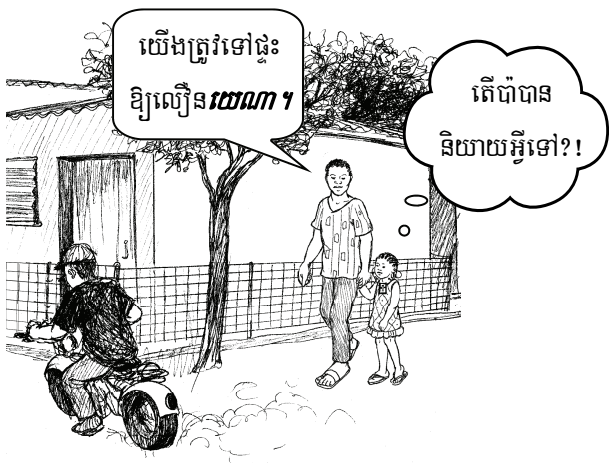
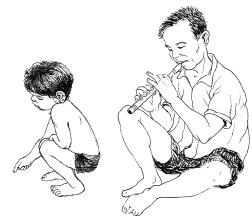
- បើសិនជាកុមារអាចនៅស្តាប់សម្លេងខ្លះ ឧបករណ៍ជំនួយការស្តាប់អាចជួយពញាក់កុមារឱ្យឮសម្លេងអំពីគ្រោះថ្នាក់ ។



អ្វីខ្លះដែលឧបករណ៍ជំនួយការស្តាប់មិនអាចធ្វើបាន

- បើសិនជាកុមារមិនអាចស្តាប់សម្លេងអ្វីមួយនៃកិរិយាសម្លេងប្រាកដប្រជាទាំងនោះ (សូមអានជំពូកទី៥) ឧបករណ៍ជំនួយការស្តាប់នឹងមិនជួយកុមារឱ្យឮសម្លេងប្រភេទទាំងនោះឡើយ ។

កុមារម្នាក់នេះ មិនអាចឮសូរសម្លេងកិរិយាខ្ពស់ ទោះជាវាឮខ្លាំងយ៉ាងណាក៏ដោយ ។ ឧបករណ៍ជំនួយការស្តាប់នឹងមិនជួយឱ្យឮសម្លេងខ្ពស់បានទេ ។

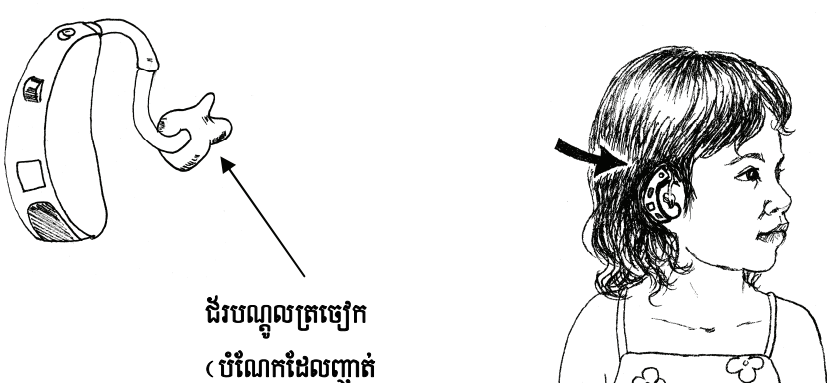


- ឧបករណ៍ជំនួយការស្តាប់ធ្វើឱ្យសម្លេងទាំងអស់ឮកាន់តែខ្លាំង ។ នេះមានន័យថាឧបករណ៍ជំនួយការស្តាប់មិនបានជួយបុគ្គលម្នាក់ នៅកន្លែងដែលមានសម្លេងទ្រហឹងអីងកង ឱ្យឮមនុស្សនិយាយគ្នាច្បាស់លាស់ជាងសូរសម្លេងផ្សេងទៀតនោះទេ ។

ប្រភេទនៃឧបករណ៍ជំនួយការស្តាប់

នេះគឺជាឧបករណ៍ជំនួយការស្តាប់ពីរប្រភេទ ដែលកុមារភាគច្រើននិយមប្រើជាទូទៅ :-

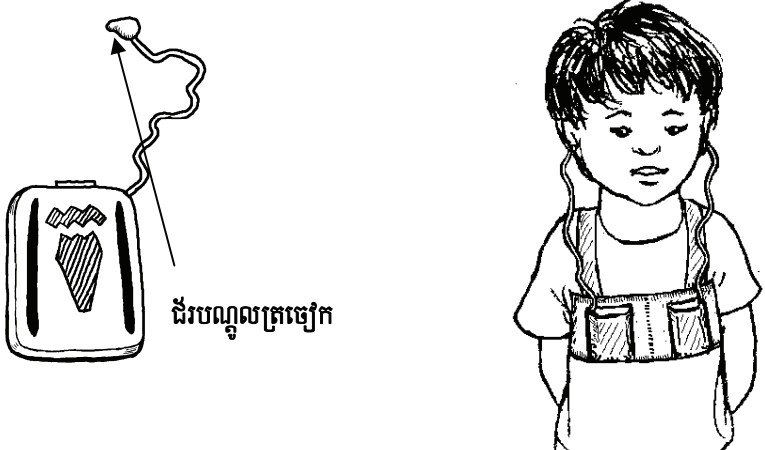
ឧបករណ៍ជំនួយការស្តាប់ពាក់ពីក្រោយត្រចៀក (BTE-aid)



នេះគឺរបៀបដែលកុមារពាក់
ឧបករណ៍ជំនួយការស្តាប់
ពីក្រោយត្រចៀក (BTE)

ដំបូលត្រចៀក
(បំណែកដែលញាត់
ចូលក្នុងរន្ធត្រចៀក)

ឧបករណ៍ជំនួយការស្តាប់ពាក់ព័ទ្ធជុំវិញដងខ្នង (Body-aid)



នេះគឺរបៀបដែលកុមារពាក់
ឧបករណ៍ជំនួយការស្តាប់
ព័ទ្ធជុំវិញដងខ្នង

ដំបូលត្រចៀក

នៅសាលារៀនសំរាប់កុមារផ្ទះក្នុងប្រទេសឥណ្ឌា កុមារគ្រប់គ្នាពាក់ឧបករណ៍ជំនួយការស្តាប់ដែលបំណែករឹង
ស្ថិតនៅលើដើមទ្រូង ។ បំណែករឹងគឺស្ថិតនៅលើដើមទ្រូង ធ្វើដូច្នោះមិត្តអាចជួយកុមារឱ្យឮសម្លេងខ្លួនឯង ។ បំណែករឹង
ផលិតពីសាច់កំណាត់អំបោះក្រាស់ ដើម្បីកាត់បន្ថយសម្លេងពីកំណាត់ ។ មិត្តនៃឧបករណ៍ជំនួយការស្តាប់គឺទុកក្នុង
ហោប៉ៅ ។ ហោប៉ៅទាំងនេះតឹង (ដើម្បីកាត់បន្ថយសម្លេងរបស់កំណាត់) ហើយវាធ្វើឱ្យមើលឃើញមិត្ត ។

222 ឧបសម្ព័ន្ធ ក : ឧបករណ៍ជំនួយការស្តាប់

បើសិនជាកុមារអាចប្រើឧបករណ៍ជំនួយការស្តាប់ ចូរឱ្យកុមារ ចាប់ផ្តើមពាក់ឧបករណ៍ជំនួយការស្តាប់ឱ្យបានកាន់តែឆាប់ នោះវាកាន់តែ ល្អបំផុតសំរាប់កុមារ ។ វិធីនេះ កុមារអាចទម្លាប់នឹងការស្តាប់ និងចាប់ ផ្តើមរៀនថា តើសម្លេងទាំងនោះមានន័យយ៉ាងម៉េច ។ កុមារគួរតែពាក់ ឧបករណ៍ជំនួយការស្តាប់គ្រប់ពេលវេលា ដើម្បីឱ្យឧបករណ៍ជួយខ្លួនបាន កាន់តែច្រើន លើកលែងតែពេលកុមារងូតទឹក ឬដេកត្រូវដោះវាចេញ ។

ទារកអាចចាប់ផ្តើមពាក់ ឧបករណ៍ជំនួយការស្តាប់ តាំងពីតូច គឺពីអាយុ៣ខែ



តើឧបករណ៍ជំនួយការស្តាប់ គឺជាដំណោះស្រាយសំរាប់គ្រួសារអ្នកឬទេ?

- បើអ្នកព្យាយាមគិតថាតើឧបករណ៍ជំនួយការស្តាប់ គឺត្រឹមត្រូវសំរាប់កូនអ្នកឬយ៉ាងណានោះ អ្នកត្រូវតែគិតអំពី :-
- តើកូនអ្នកនឹងទៅធ្វើតេស្តការស្តាប់នៅកន្លែងណា?
- តើឧបករណ៍ជំនួយការស្តាប់មានតម្លៃប៉ុន្មាន?

កូនអ្នកត្រូវតែបានធ្វើតេស្តការស្តាប់ដោយបុគ្គលដែលមានជំនាញឯកទេស និងឧបករណ៍សំរាប់ធ្វើតេស្ត (សូមអាន ជំពូកទី៥) ។ ព័ត៌មានពីការធ្វើតេស្ត គឺត្រូវយកទៅប្រើផលិតឧបករណ៍ជំនួយការស្តាប់ ដូច្នេះវានឹង កំណត់សម្លេងឮខ្លាំងសមរម្យសំរាប់កូនអ្នក ។ កុមារត្រូវការធ្វើតេស្តបែបនេះរាល់ឆ្នាំ ។

នេះគឺជាសំណួរខ្លះៗ ដើម្បីគិតពិចារណា :-

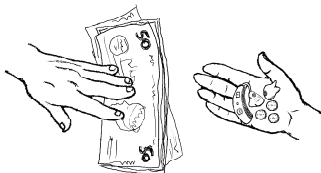
តើយើងអាចមានលទ្ធភាពថវិកាចំណាយលើការធ្វើតេស្តឬទេ?

ការធ្វើតេស្តអាចមានតម្លៃថ្លៃ ។ ទោះជាយ៉ាងណាក៏ដោយ នៅកន្លែងខ្លះ ការធ្វើតេស្តត្រូវបានផ្តល់ឱ្យដោយឥតគិតថ្លៃ ឬក៏មានតម្លៃថោក ។



តើយើងមានលុយទិញឧបករណ៍ជំនួយការស្តាប់ ដំបូលល្អត្រចៀក និងថ្មីរបស់វាឬទេ?

ឧបករណ៍ជំនួយការស្តាប់ គឺជាករណីដែលថ្លៃបំផុតក្នុងការចាប់ផ្តើម ការចំណាយគឺមិនត្រឹមតែលើការទិញឧបករណ៍ ប៉ុណ្ណោះទេ ។ កុមារអាយុរវាងពី 2 ទៅ 6 ឆ្នាំ នឹងត្រូវការដូរបន្ទាស់ដំបូលល្អត្រចៀកថ្មីនៅរៀងរាល់៦ខែម្តង ពីព្រោះត្រចៀក កុមារឆាប់ធំទៅតាមវ័យរបស់គេ ។ ដំបូលល្អត្រចៀកត្រូវតែផលិតឱ្យត្រឹមត្រូវតាមខ្នាតត្រចៀក បើមិនដូច្នោះទេឧបករណ៍ ជំនួយការស្តាប់ពិតជាគ្មានប្រសិទ្ធភាពឡើយ ។



ការទិញដូរដំបូលល្អត្រចៀក និងថ្មី អាចចំណាយលុយច្រើន

នៅតាមកន្លែងខ្លះ រដ្ឋាភិបាលអាចមានកម្មវិធីផ្តល់ឧបករណ៍ជំនួយ ការស្តាប់ដោយឥតគិតថ្លៃ ឬក៏មានតម្លៃថោកដល់កុមារដែលត្រូវការវា ។ ព្យាយាមទាក់ទងទៅក្រសួងអប់រំ ក្រសួងសុខាភិបាល ឬសាលារៀនសំរាប់ មនុស្សច្រឡំ ។ ប៉ុន្តែកម្មវិធីបែបនេះ គឺមិនមាននៅគ្រប់ទីកន្លែងឡើយ ។

អ្នកអាចត្រូវការដូរថ្មប្រចាំសប្តាហ៍ ឬរៀងរាល់ 3ខែម្តង ។ ថាតើអ្នកត្រូវដូរថ្មញឹកញាប់យ៉ាងណានោះ គឺវា អាស្រ័យលើកូនអ្នកពាក់ឧបករណ៍ជំនួយការស្តាប់ប៉ុន្មាន ម៉ោងក្នុងមួយថ្ងៃៗ ប្រភេទឧបករណ៍ជំនួយការស្តាប់ដែល កូនពាក់ និងប្រភេទថ្មដែលត្រូវប្រើនឹងឧបករណ៍ជំនួយ ការស្តាប់ ។ ប្រទេសខ្លះបានផ្តល់ឱ្យដោយឥតគិតថ្លៃ ។

ឧបករណ៍ជំនួយការស្តាប់ និងថ្ម របស់វាគួរតែមានចែកឱ្យកុមារគ្រប់ រូប ដែលអាចទទួលបានប្រយោជន៍បាន ពីវា មិនចំពោះតែគ្រួសារណាដែល មានលទ្ធភាពទិញវាឡើយ!



តើយើងអាចពិនិត្យឧបករណ៍ជំនួយការស្តាប់រៀងរាល់ថ្ងៃ និងថែរក្សាវាបានឬទេ?

អ៊ី ខ្ញុំសើម អស់ហើយ ។

ឧបករណ៍ជំនួយការស្តាប់ត្រូវការពិនិត្យមើលរៀងរាល់ព្រឹក ដើម្បីធ្វើឱ្យ ប្រាកដថាឧបករណ៍នោះនិងថ្មរបស់វាមានដំណើរការល្អ ។ ជំរុំបណ្តុលត្រចៀកត្រូវ ការលាងសំអាតនិងជូតឱ្យស្ងួតយ៉ាងឡើងទាត់ ធ្វើដូច្នោះដើម្បីកកស្ទះក្នុងប្រហោង និងមិនខ្ទប់សម្លេងចូលក្នុងត្រចៀក ។

ឧបករណ៍ជំនួយការស្តាប់ត្រូវការថែទាំយ៉ាងប្រុងប្រយ័ត្ន ។ បើឧបករណ៍ ជំនួយការស្តាប់សើម ឬក៏ជ្រុះ វាអាចបែក ឬត្រូវការជួសជុល ។

បើសិនជាអ្នកសំរេចចិត្តទិញឧបករណ៍ជំនួយការស្តាប់

បើសិនជាអ្នកសំរេចចិត្តថា ឧបករណ៍ជំនួយការស្តាប់ត្រឹមត្រូវសំរាប់កូនអ្នក ត្រូវធ្វើយ៉ាងណាឱ្យប្រាកដថា អ្នកទទួលបានព័ត៌មានភ្ជាប់មកជាមួយឧបករណ៍ជំនួយការស្តាប់ ធ្វើដូច្នោះអ្នកអាចស្វែងយល់អំពី :-

- របៀបជួយកូនឱ្យទម្លាប់ពាក់ឧបករណ៍ជំនួយការស្តាប់ ។
- របៀបថែទាំឧបករណ៍ជំនួយការស្តាប់ ។
- របៀបពិនិត្យឧបករណ៍ជំនួយការស្តាប់រៀងរាល់ថ្ងៃ និងធ្វើឱ្យប្រាកដថា វាដើរល្អ ។
- អ្វីដែលត្រូវធ្វើ នៅពេលឧបករណ៍ជំនួយការស្តាប់ដើរមិនសូវល្អ ។

► វិនិច្ឆ័យកូនអ្នកឱ្យទម្លាប់ពាក់ឧបករណ៍ជំនួយការស្តាប់

កុមារគ្រប់រូបតែងមានប្រតិកម្មតបប្លែកពីគ្នាក្នុងការពាក់ឧបករណ៍ជំនួយការស្តាប់ ។ កុមារខ្លះពេញចិត្តឧបករណ៍ ជំនួយការស្តាប់ភ្លាមៗ កុមារខ្លះទៀតមុនដំបូងឃើញថា មិនសូវស្រណុកពាក់វា ។ ដំបូងឱ្យកុមារពាក់ឧបករណ៍ជំនួយការស្តាប់ប្រមាណពី15ទៅ30នាទី ។ បង្កើនចំនួន ពេលវេលាសន្សឹមៗឱ្យកូនពាក់វាកាន់តែយូរទៅៗ ។ វាអាចចំណាយពេលជាច្រើន សប្តាហ៍សំរាប់ឱ្យកុមារទម្លាប់ពាក់ឧបករណ៍ជំនួយការស្តាប់ ។



បើសិនជាកូនអ្នកពាក់ឧបករណ៍ជំនួយការស្តាប់ ខណៈពេលកុមារលេងកំសាន្តដោយខ្លួនឯងនោះ កាន់តែមិនសូវរំខានកុមារ ។

224 ឧបសម្ព័ន្ធ ក : ឧបករណ៍ជំនួយការស្តាប់

សូមចាប់ផ្តើមការប្រើឧបករណ៍ជំនួយការស្តាប់ នៅក្នុង បរិយាកាសមួយស្ងាត់ស្ងៀម ដើម្បីជួយកូនអ្នកឱ្យកាន់តែដឹងអំពីសម្លេង ថ្មីៗដែលគេអាចស្តាប់ឮ ។ ជួយកូនឱ្យចេះសំគាល់សម្លេងដោយការនាំកូន ទៅឱ្យកាន់តែជិតសម្លេង ឬចង្អុលបង្ហាញសម្លេងនោះដល់កូន ។



► ធ្វើរបៀបណាទើបដឹង មើលសំឡេងកូនអ្នកឬសម្លេងថ្មីៗ

សូមកុំរំពឹងថាកូនមានប្រតិកម្មតបទៅសម្លេងជាបន្ទាន់នោះ ។ កូនអ្នកត្រូវតែរៀនដើម្បីឱ្យកាន់តែដឹងអំពីសម្លេង ទាំងឡាយ ក្រោយពេលដែលគេបានពាក់ឧបករណ៍ជំនួយការស្តាប់ ។ កុមារមាន ប្រតិកម្មតបទៅសម្លេងគឺអាស្រ័យលើអាយុ និងថាតើពួកគេអាចស្តាប់ឮសម្លេងបាន ច្រើនកម្រិតណា ។

ម្តង ម្តាយ ទំនងជាមិនឮសម្លេង អ្វីមួយទាល់តែសោះ ។ នាងមិន មើលទៅស្លាបព្រាទេ នៅពេល ខ្ញុំគោះវាលើចានសម្ល ។

អ្នកត្រូវតែសង្កេតមើលដោយប្រយ័ត្នប្រយែង ដើម្បីឱ្យឃើញនូវប្រតិកម្ម តបរបស់កូនអ្នក ។ កូនអាច :-

- ព្រិចភ្នែក ឬឈប់ធ្វើអ្វីដែលគេកំពុងធ្វើ ។
- រីករាយលេងជាមួយនឹងប្រដាប់លេងដែលធ្វើឱ្យមានសូរសម្លេង ។
- យំពេលគេឮសម្លេងមួយ ។
- ងើយមើល ឬក៏បង្វិលខ្លួននៅពេលគេឮសម្លេង ។



មុនពេលដែលអ្នកឃើញកូនមានប្រតិកម្មតបទៅសម្លេង វាអាចទាមទារពេលវេលារាប់សប្តាហ៍ ឬរាប់ខែ ។

► ជួយកូនអ្នកឱ្យយល់សម្លេងថ្មីដែលគេស្តាប់ឮ



បើទោះជាឧបករណ៍ជំនួយការស្តាប់ជួយកូនអ្នកឱ្យឮ សម្លេងក៏ដោយ ក្មេងអាចមិនទាន់យល់សម្លេងដែលខ្លួនបានឮ ភ្លាមនោះទេ ។ កូនអ្នកត្រូវការអនុវត្តការស្តាប់ចំពោះសម្លេង ជាមួយឧបករណ៍ជំនួយការស្តាប់ ។ សូមអានជំពូកទី៦ សំរាប់ សកម្មភាពដើម្បីជួយកូនឱ្យចេះស្តាប់ ។

ដំបូងកូនអាចឃើញថា មិនសូវស្រួលចិត្តក្នុងការស្តាប់ឮសម្លេង ពីព្រោះនាងធ្លាប់តែរស់នៅក្នុងពិភពស្ងាត់ស្ងៀមមួយ ។

របៀបថែរក្សាឧបករណ៍ជំនួយការស្តាប់

ជាមួយការថែទាំយ៉ាងទៀងទាត់ ឧបករណ៍ជំនួយការស្តាប់នឹងប្រើប្រាស់បានយូរអង្វែង និងផ្តល់សម្លេងពេញលេញ។

នេះគឺជាគន្លឹះមួយចំនួនដើម្បីឱ្យឧបករណ៍ជំនួយការស្តាប់បំរើការបានល្អប្រសើរ

- រក្សាឧបករណ៍ជំនួយការស្តាប់ ទុកឱ្យឆ្ងាយពីឧបករណ៍អគ្គិសនី ដូចជាទូរទឹកកក និងទូរទស្សន៍។
- កុំឱ្យឧបករណ៍ជំនួយការស្តាប់ក្តៅខ្លាំង ឬត្រជាក់ខ្លាំង។
- រក្សាវាឱ្យស្ងួត ការសើមដោយបែកញើស ឬទឹក នឹងធ្វើឱ្យខូចឧបករណ៍ជំនួយការស្តាប់។ នៅពេលថ្ងៃ ចូរដោះវាចេញ និងដូតញើស ឬជាតិសើមចេញ។ ដោះឧបករណ៍ជំនួយការស្តាប់ចេញពីត្រចៀក មុនពេលងូតទឹក ហែលទឹក ឬពេលអ្នកនៅខាងក្រៅមានភ្លៀងធ្លាក់។ នៅពេលយប់ដាក់ឧបករណ៍ជំនួយការស្តាប់ក្នុងប្រអប់ស្អាតបិទជិតមួយ ជាមួយនឹងកញ្ចប់ថ្នាំស្រូបជាតិសើម ហៅថា ស៊ីលិកា។ កុំប្រើទឹកអប់ ឬបាញ់ស្រ្តែយីចូលក្នុងឧបករណ៍ជំនួយការស្តាប់។

ការជូតសំអាត

- ប្រើកំណាត់ទន់ស្អាត ដើម្បីជូតសំអាត។ ដាច់ខាតកុំប្រើទឹកសំរាប់លាងវត្ថុឱ្យសោះ។

ដំរីបណ្តុលត្រចៀក

- ពិនិត្យមើលអាចម៍ត្រចៀកកកនៅក្នុងដំរីបណ្តុលត្រចៀកឱ្យបានទៀតទាត់។
- ចូរលាងដំរីបណ្តុលត្រចៀកជាមួយទឹកមានកំដៅអ៊ុនៗ។

ថ្នាំសំរាប់ឧបករណ៍ជំនួយការស្តាប់

- ដើម្បីឱ្យថ្នាំប្រើបានយូរ ចូរបិទឧបករណ៍ជំនួយការស្តាប់ នៅពេលមិនប្រើវា។
- រក្សាថ្នាំឱ្យស្អាត និងដោះថ្នាំចេញ កាលណាមិនប្រើឧបករណ៍ជំនួយការស្តាប់ក្នុងរយៈពេលវែងមានកំណាត់។ ឧទាហរណ៍ ពេលកុមារដេកយប់។
- ដូរថ្នាំឱ្យបានទៀងទាត់។ ដើម្បីពិនិត្យឱ្យដឹងនូវពេលត្រូវដូរថ្នាំ ចូរបើកសម្លេងឧបករណ៍ជំនួយការស្តាប់ឱ្យដល់កំរិតសម្លេងខ្ពស់បំផុត។ បើសិនជាឮដូចសម្លេងហូចពីឧបករណ៍ជំនួយការស្តាប់ នោះមានន័យថា ថ្នាំនៅល្អប្រើការបាន។ បើសិនជាមិនឮដូចសម្លេងហូច វាជាពេលត្រូវដូរថ្នាំ។ បើសិនជាឆាប់អស់ថ្នាំជាងធម្មតា ឧបករណ៍ជំនួយការស្តាប់ប្រហែលជាមានបញ្ហា។
- រក្សាទុកឧបករណ៍ជំនួយការស្តាប់នៅកន្លែងស្ងួត និងមានអាកាសធាតុត្រជាក់ល្អ។ សូមយកថ្នាំដែលរក្សាទុកក្នុងទូរទឹកកកចេញមកក្រៅ ឱ្យត្រូវអាកាសធាតុធម្មតាមួយសន្ទុះសិន មុនពេលប្រើវា។



ព្យាយាមយកឧបករណ៍ជំនួយការស្តាប់ទៅពិនិត្យនៅគ្លីនិក ឬហាងលក់ឧបករណ៍នោះតាមរយៈកាលកំណាត់។

ឧបករណ៍ជំនួយការស្តាប់អាចត្រូវការជួសជុល។ ជាធម្មតា ការជួសជុលឧបករណ៍ជំនួយការស្តាប់អាចធ្វើបាននៅទីក្រុងធំៗតែប៉ុណ្ណោះ។ ប៉ុន្តែអង្គការមនុស្សរងការងារបានចាប់ផ្តើមបណ្តុះបណ្តាលមនុស្សរងការងារឱ្យចេះពិនិត្យវាស់ខ្នាតធ្វើពុម្ពត្រចៀកធ្វើដំរីបណ្តុលត្រចៀក និងជួសជុលឧបករណ៍ជំនួយការស្តាប់។

បញ្ហាតែងកើតមានជាទូទៅ និងការដោះស្រាយចំពោះឧបករណ៍ជំនួយការស្តាប់

សូមប្រើតារាងនេះដើម្បីជួយអ្នកពិនិត្យ និងដោះស្រាយបញ្ហាទូទៅជាមួយឧបករណ៍ជំនួយការស្តាប់ ។ បើឧបករណ៍ជំនួយការស្តាប់នៅតែដើរមិនល្អ វាអាចត្រូវការជួសជុល ។



បើសិនជាឧបករណ៍ជំនួយការស្តាប់ខូច "ងាប់"

- ▶ តើបានបើកវាហើយឬទេ?ចុចក្នុងតាក់បើក ។
- ▶ តើថ្លៃអស់ ឬក៏ខ្សោយ?ដូរថ្លៃថ្មី ។
- ▶ តើការដាក់ថ្នាំត្រឹមត្រូវឬទេ?.....ពិនិត្យមើលសញ្ញា (+) និង (-) នៅលើថ្នាំដែលត្រូវនឹងឧបករណ៍ជំនួយការស្តាប់ ។
- ▶ តើខ្សែខូចឬទេ?.....ចូរដូរខ្សែថ្មី ។
- ▶ តើមានអ្នកកស្មះក្នុងជីវបណ្ណាល័យត្រចៀកឬទេ?.....ចូរលាងសំអាតកន្លែងដែលកស្មះក្នុងជីវបណ្ណាល័យត្រចៀក ។
- ▶ តើទឹកមានចូលក្នុងឧបករណ៍ជំនួយការស្តាប់ឬទេ?.....ដោះចេញជូតឱ្យស្អាតនិងដាក់ចូលក្នុងប្រអប់បិទជិតជាមួយកញ្ចប់ថ្នាំស្រូបជាតិសើម (ស៊ីសិកា) ។

បើសិនជាសម្លេងមិនឮគ្រប់គ្រាន់

- ▶ តើថ្លៃខ្សោយឬ?ដូរថ្លៃថ្មី ។
- ▶ តើការកំណត់សម្លេងទាបពេកឬ?.....បើកសម្លេងឱ្យខ្លាំងជាងមុន ។
- ▶ តើជីវបណ្ណាល័យត្រចៀករលុងឬ?.....ចូរប្រយ័ត្នប្រយែងពេលសិករវាចូលត្រចៀក ។
- ▶ តើមានអ្នកកស្មះក្នុងជីវបណ្ណាល័យត្រចៀកឬទេ?.....ចូរលាងកន្លែងដែលកស្មះក្នុងជីវបណ្ណាល័យត្រចៀក ។
- ▶ តើមានអាចម៍ត្រចៀកច្រើនក្នុងត្រចៀកឬ?.....ចូរលាងសំអាតអាចម៍ត្រចៀក (សូមអានទំព័រ199) ។
- ▶ តើការស្តាប់ឮរបស់កុមារបានផ្លាស់ប្តូរឬទេ?.....ពិនិត្យការស្តាប់ឮ ។

បើសិនជាសម្លេងរំខានបានបាត់ទៅហើយ និងវាត្រឡប់មកវិញ

- ▶ តើថ្លៃខ្សោយឬទេ?.....ដូរថ្លៃថ្មី ។
- ▶ តើខ្សែខូចឬ?.....ដូរខ្សែថ្មី ។

បើសិនជាមានសម្លេងឮដូច "ឆាម្នប់" ឬវាបានខុសពីសភាពដើម

- ▶ តើថ្លៃខ្សោយឬទេ?.....ដូរថ្លៃថ្មី ។

បើសិនជាសម្លេងឮមិនច្បាស់ល្អ ឬវាបានខុសពីសភាពដើម

- ▶ តើថ្លៃខ្សោយឬទេ?.....ដូរថ្លៃថ្មី ។
- ▶ តើខ្សែខូចឬ?.....ដូរខ្សែថ្មី ។
- ▶ តើខោអាវបានគ្របពីលើមីក្រូឬ?.....ដាក់មីក្រូឱ្យឃើញចេញមកក្រៅ ។
- ▶ តើចូលមានចូលក្នុងមីក្រូឬទេ?.....ជូតសំអាតជាមួយកំណាត់ ឬរកជក់ទន់បោសឆ្កុះចូលចេញ ។